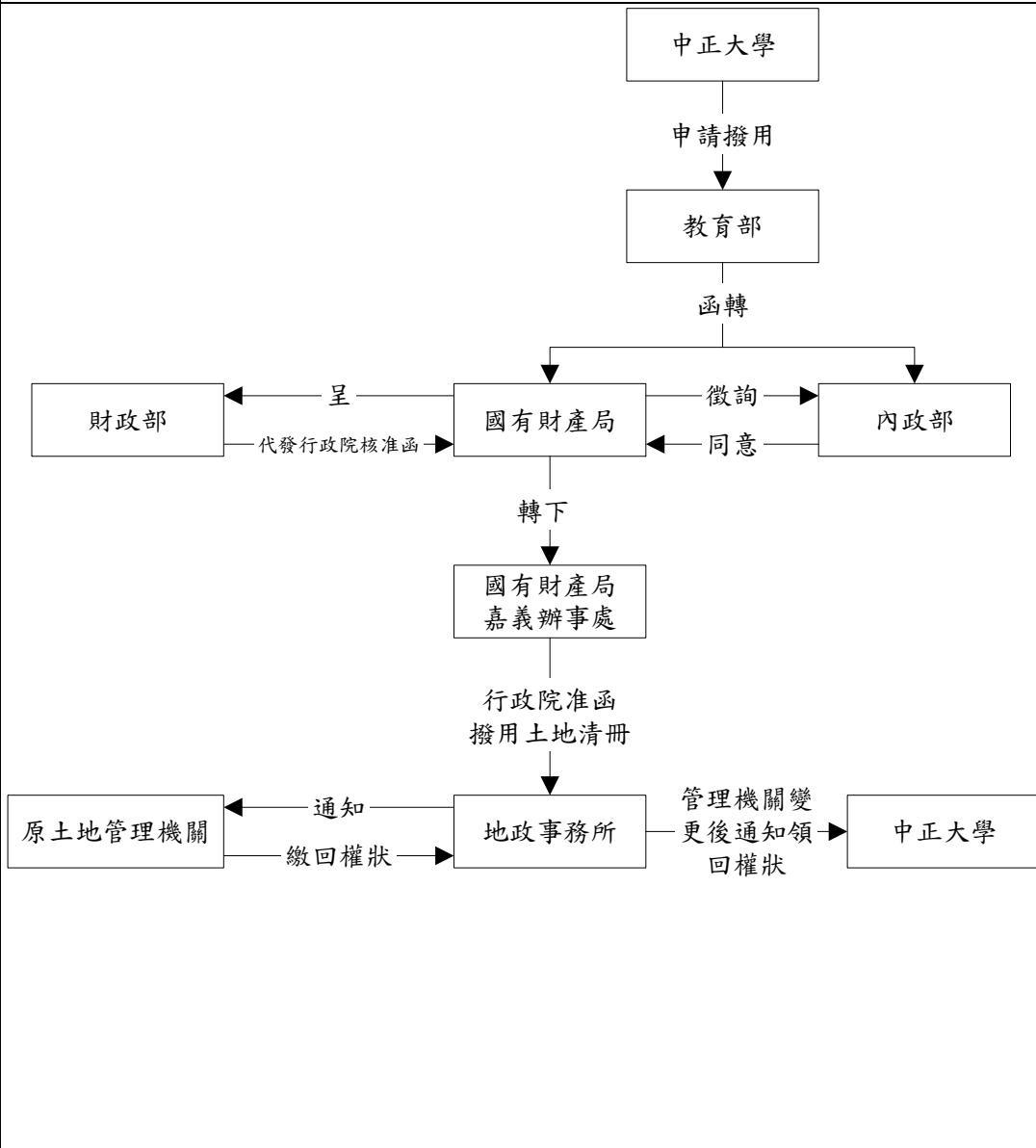


國立中正大學國有土地無償撥用標準作業程序

法令依據

- 一、國有財產法
- 二、土地法相關規定
- 三、土地法施行法相關規定
- 四、土地登記規則相關規定

處理流程



作業注意事項

- 一、經管之國有土地，應防止被人占用、租用及借用，遇有被占、租借用者，應予妥善處理。
- 二、領回之權狀應仔細校對各項資料無誤後，編列財產號碼，登帳列管。

使用書表

- 一、土地登記申請書
- 二、土地登記卡
- 三、土地所有權狀清冊